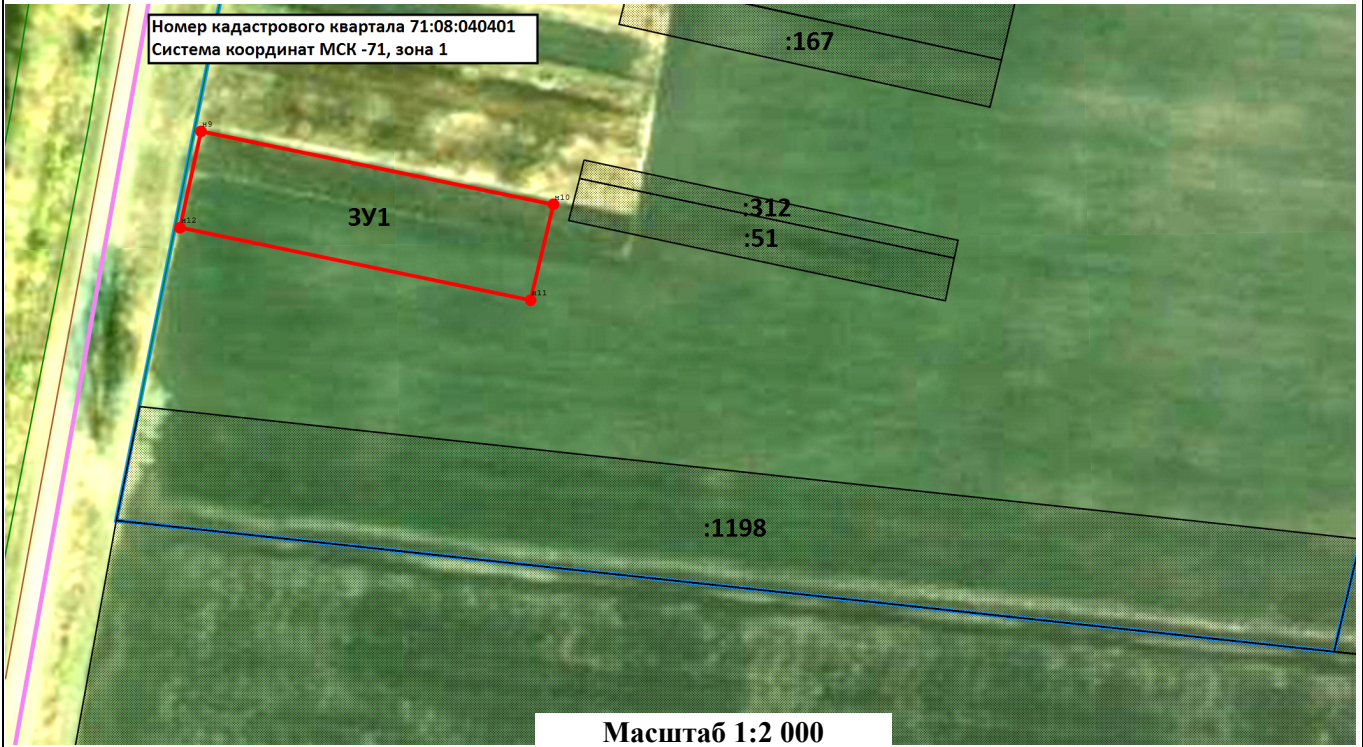


(наименование документа об утверждении, включая наименования органов государственной власти или органов местного самоуправления, принявших решение об утверждении схемы или подписавших соглашение о перераспределении земельных участков)

от _____ № _____

Схема расположения земельного участка или земельных участков на кадастровом плане территории

Система координат: МСК -71, зона 1					
Условный номер земельного участка			:3У1		
(указывается в случае, если предусматривается образование двух и более земельных участков)					
Площадь земельного участка			2 500 м ²		
(указывается проектная площадь образуемого земельного участка, вычисленная с использованием федеральной государственной географической информационной системы, обеспечивающей функционирование национальной системы пространственных данных, которой является федеральная государственная географическая информационная система "Единая цифровая платформа "Национальная система пространственных данных" (далее - информационная система), или иных технологических и программных средств с округлением до 1 квадратного метра. Указанное значение площади земельного участка может быть уточнено при проведении кадастровых работ не более чем на десять процентов)					
Обозначение характерных точек границ	Координаты		Обозначение характерных точек границ	Координаты	
	(указываются в случае подготовки схемы расположения земельного участка с использованием информационной системы или иных технологических и программных средств. Значения координат, полученные с использованием указанных технологических и программных средств, указываются с округлением до 0,01 метра)			(указываются в случае подготовки схемы расположения земельного участка с использованием информационной системы или иных технологических и программных средств. Значения координат, полученные с использованием указанных технологических и программных средств, указываются с округлением до 0,01 метра)	
	X	Y		X	Y
	н9	625 448,70		323 097,66	н12
н10	625 429,31	323 191,35	н9	625 448,70	323 097,66
н11	625 403,84	323 185,25			



- Условные обозначения:
- - Характерная точка границы вновь образуемого земельного участка, сведения о которой отсутствуют в ЕГРН
 - - Вновь образованная часть границы, сведения о которой достаточны для определения ее местоположения
 - - Существующая часть границы, имеющиеся в ЕГРН сведения о которой достаточны для определения ее местоположения
 - - Граница кадастрового квартала
 - :98 - Надписи кадастрового номера земельного участка
 - - Граница зоны жилой застройки
 - 71:08:040401 - Обозначение кадастрового квартала