


Условные обозначения

 Автодороги местного значения

Ж/дорожный путь общего пользования

 Автомобильные дороги регионального значения

 Автомобильные дороги федерального значения

Границы единиц  
административно-территориального деления

Граница субъекта РФ

 Граница городского округа

— граница населенного пункта

Гидрография

Водоток (река, ручей, канал)

Водоем(оз.,пруд,карьер,водохр.)

 Водоток (река, ручей, канал)

Territorial

**Ж1** Зона застройки индивидуальными жилыми домами

**Ж2** Зона застройки малоэтажными жилыми домами

**ЖЗ** Зона застройки среднеэтажными жилыми домами

**Ж4** Зона застройки многоэтажными жилыми домами

**01** Зона делового, общественного и коммерческого назначения

**О2** Зона размещения объектов социального и коммунально-бытового назначения

**П1** Производственная зона

**П2** Коммунально-складская зона

**И** Зона инженерной инфраструктуры

**Т** Зона транспортной инфраструктуры

Cx1 Зона сельскохозяйственных угодий

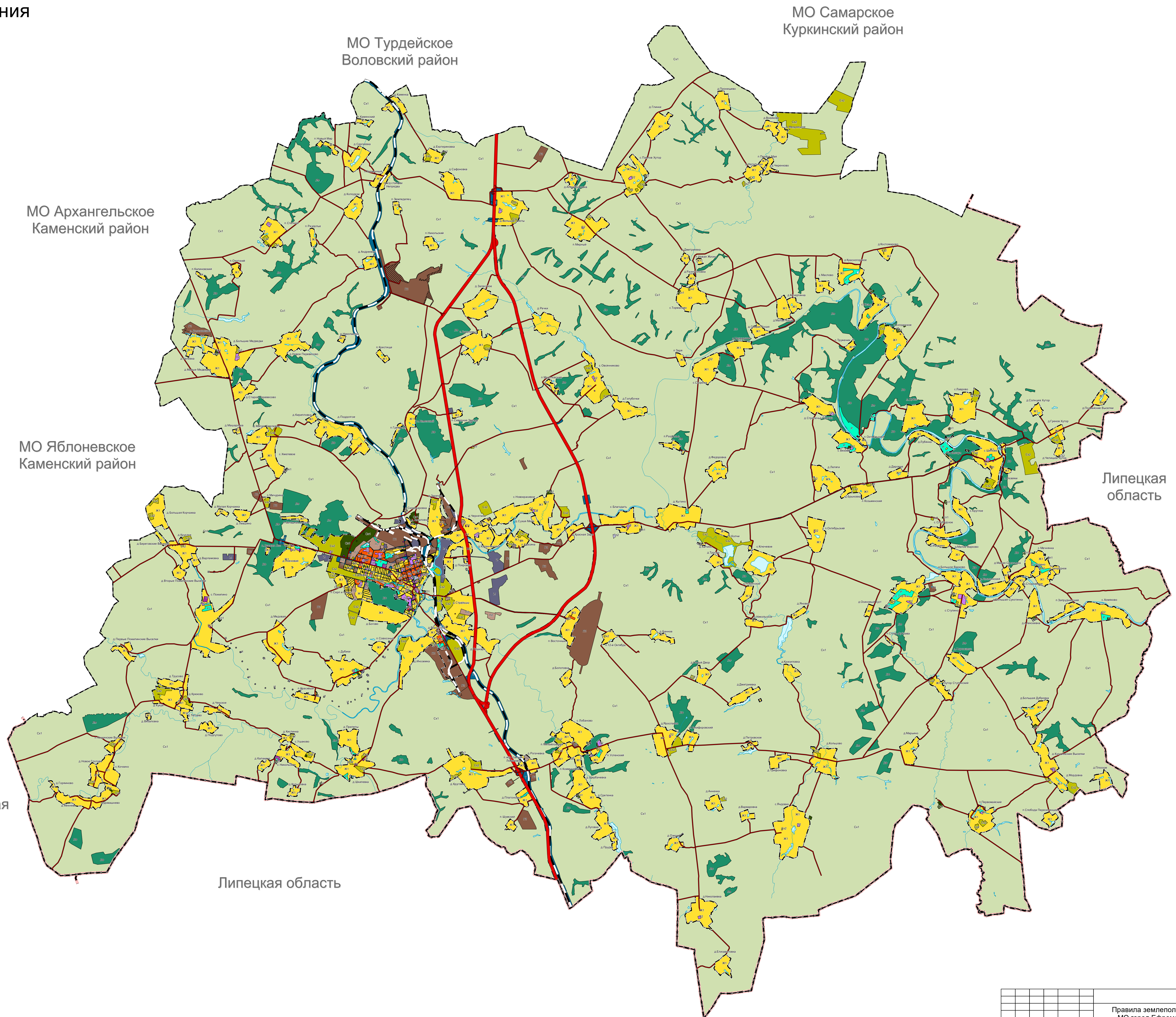
**Cx2** Зона объектов сельскохозяйственного производства

**Р** Зона рекреационного назначения

**Сп1** Зона специального назначения  
связанная с захоронениями

**Сп2** Зона специального назначения, связанная с государственными объектами

**ЛФ** Зона лесов



Орловская  
область

Липецкая область

[illegible]