



**Проектная
Контора**

ГОСУДАРСТВЕННОЕ
АВТОНОМНОЕ УЧРЕЖДЕНИЕ
ТУЛЬСКОЙ ОБЛАСТИ



РОССИЙСКАЯ ФЕДЕРАЦИЯ
ГОСУДАРСТВЕННОЕ АВТОНОМНОЕ УЧРЕЖДЕНИЕ
ТУЛЬСКОЙ ОБЛАСТИ «ПРОЕКТНАЯ КОНТОРА»

Согласовано:

Директор ГУТО Тульавтодор
Меньшиков М.М.
«___» _____ 2020 г.

Утверждено:

№ _____ от «___» _____ 2020 г.

**Проектная документация по планировке территории линейного объекта
(автомобильная дорога)**

**«Автомобильная дорога «Дон» -Ступино (н.п.Ступино)
в МО г. Ефремов Тульской области»**

Российская Федерация, Тульская область, МО г. Ефремов

Проект межевания территории

Основная утверждаемая часть

*Раздел 1. Проект межевания территории. Графическая часть
Раздел 2. Пояснительная записка проекта межевания территории*

10/2020-ПМТ

Тула 2020

**РОССИЙСКАЯ ФЕДЕРАЦИЯ
ГОСУДАРСТВЕННОЕ АВТОНОМНОЕ УЧРЕЖДЕНИЕ
ТУЛЬСКОЙ ОБЛАСТИ «ПРОЕКТНАЯ КОНТОРА»**

Свидетельство №СРО-П-077-11122009
№0510.07-2009-7107533477-П-077
от 10 июня 2016 г. некоммерческого партнерства
дорожных проектных организаций «РОДОС»

**Проектная документация по планировке территории линейного объекта
(автомобильная дорога)**

**«Автомобильная дорога «Дон» -Ступино (н.п.Ступино)
в МО г. Ефремов Тульской области»**

Российская Федерация, Тульская область, МО г. Ефремов

Проект межевания территории

*Основная утверждаемая часть
Раздел 1. Проект межевания территории. Графическая часть
Раздел 2. Пояснительная записка проекта межевания территории*

10/2020-ПМТ

**Директор
ГАУ ТО «Проектная контора»**

**Начальник отдела землеустройства и
кадастра недвижимости**



А. А. Камзолов

А. Э. Хохлов

Тула 2020

Состав проектной документации

№ тома	Обозначение	Наименование	Примечание
Проект межевания территории			
1	Основная часть проекта межевания территории	Раздел 1. Проект межевания территории. Графическая часть	ГАУ ТО «Проектная контора»
		Раздел 2. Пояснительная записка проекта межевания территории	
2	Материалы по обоснованию проекта межевания территории	Раздел 1. Материалы по обоснованию. Графическая часть	ГАУ ТО «Проектная контора»

Согласовано

Взам. инв. №

Подп. и дата

Инв. № подл.

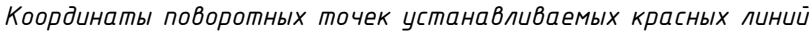
Изм.	Кол.уч.	Лист	№ док.	Подп.	Дата
Разраб.	Барникова				
Нач.отд.	Хохлов				
Н. контр	Гореликова				
Кад. инж.	Маляренко				

Проектная документация по планировке территории

Состав проекта

Стадия	Лист	Листов
П	1	1
ГОСУДАРСТВЕННОЕ АВТОНОМНОЕ УЧРЕЖДЕНИЕ ТУЛЬСКОЙ ОБЛАСТИ		
		

Раздел 1.
Проект межевания территории.
Графическая часть

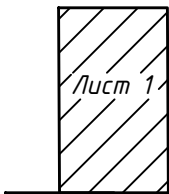


№ точки	X, м	Y, м	Длины линий, м	Дир. угол, м
1	625993,47	323158,87	292,04	9 18,9
2	626281,66	323206,14	243,13	8 51,8
3	626521,89	323243,60	-----	-----
4	625959,37	323146,46	30,36	182 12,5
5	625929,03	323145,29	76,81	191 11,1
6	625853,68	323130,39	169,44	194 29,9
7	625689,64	323087,97	125,47	190 24,6
8	625566,24	323065,30	-----	-----
9	626561,22	323280,60	568,25	188 45,5
10	625999,60	323194,07	-----	-----
11	625985,44	323210,63	25,24	196 17,3
12	625961,21	323203,55	14,07	190 51,3
13	625947,39	323200,90	119,21	188 30,0
14	625829,49	323183,28	48,39	189 10,1
15	625781,72	323175,57	17,62	190 37,7
16	625764,40	323172,32	18,18	282 58,0
17	625768,48	323154,60	55,30	193 03,8
18	625714,61	323142,10	6,90	102 48,5
19	625713,08	323148,83	159,73	191 19,6
20	625556,46	323117,46	-----	-----



Условные обозначения:

- Образуемый земельный участок, отнесенный к землям общего пользования (улично-дорожная сеть)
- 71.23.03.0803.236
Кадастровый номер земельного участка по сведениям ЕГРН
- 71.23.03.0708
Границы земельного участка по сведениям ЕГРН
- 71.23.03.0708
Кадастровый номер кадастрового квартала по сведениям ЕГРН
- 71.10.00.0000.391
Граница кадастрового деления
- 2
Обозначение поворотной точки образуемого земельного участка
- 152 м²
Порядковый номер образуемого земельного участка
- 152 м²
Площадь образуемого земельного участка
- Граница населенного пункта Ступино по сведениям ЕГРН
- Устанавливаемые красные линии
- 2
Обозначение поворотной точки устанавливаемой красной линии

Схема совмещения листов



Лист 2

Изм.	Кол.уч	Лист	И док.	Подпись	Дата	
Нач.отдела	Хохлов А.Э.				02.2020	
Кад.инж.	Маляренко А.Д.				02.2020	
Норм.контр.	Барникова Э.И.				02.2020	
Разработал	Гореликова Н.С.				02.2020	

Проектная документация по планировке территории

*"Автомобильная дорога "Дон"- Ступино (н.п.Ступино)
в МО г. Ефремов Тульской области"*

Чертеж межевания территории

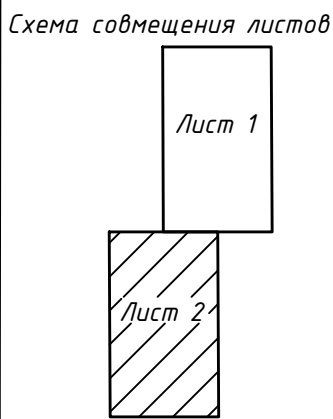
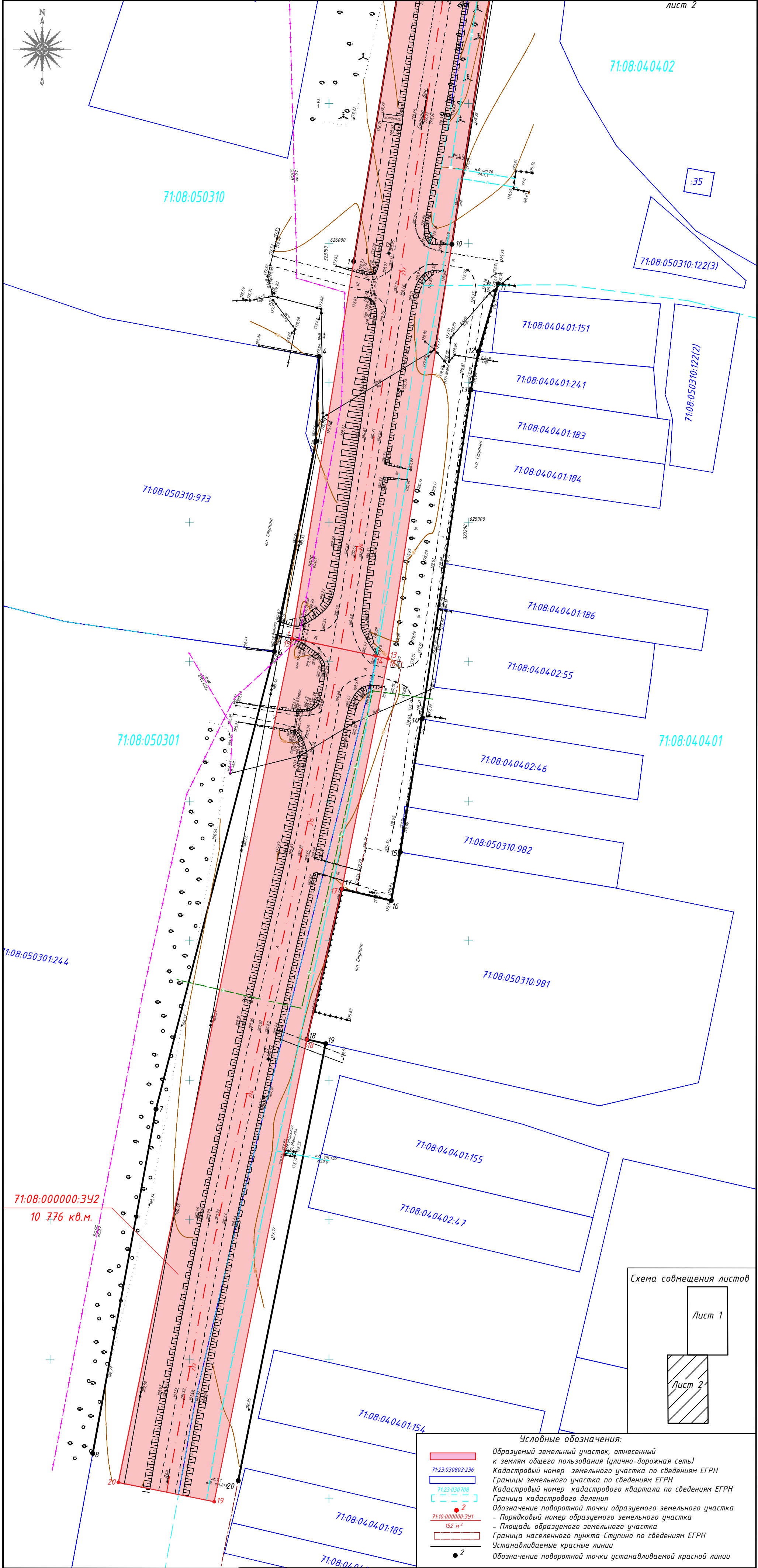
Стадия	Лист	Листов
П	1	2

Проект межевания территории
М 1:1000

ГОСУДАРСТВЕННОЕ АВТОНОМНОЕ УЧРЕЖДЕНИЕ ТУЛЬСКОЙ ОБЛАСТИ

**ПРОЕКТНАЯ
КОНТОРА**





Условные обозначения:	
	Образуемый земельный участок, отнесенный к землям общего пользования (улично-дорожная сеть)
	Кадастровый номер земельного участка по сведениям ЕГРН
	Границы земельного участка по сведениям ЕГРН
	Кадастровый номер кадастрового квартала по сведениям ЕГРН
	Граница кадастрового деления
	Обозначение поворотной точки образуемого земельного участка
	Порядковый номер образуемого земельного участка
	Площадь образуемого земельного участка
	Граница населенного пункта Ступино по сведениям ЕГРН
	Устанавливаемые красные линии
	Обозначение поворотной точки устанавливаемой красной линии

					Чертеж межевания территории	Лист
Кол.уч	Лист	N док.	Подпись	Дата		2

Раздел 2.
Пояснительная записка проекта
межевания территории

Содержание

Введение.....	5
1. Исходные материалы, используемые в проекте межевания.....	6
1.1 Опорно-межевая сеть на территории проектирования.....	6
2. Формирование земельных участков проектируемого линейного объекта.....	6
3. Техничко-экономические показатели.....	7
4. Ведомость координат поворотных точек границ образуемых земельных участков.....	8
5. Целевое назначение лесов, вид разрешенного использования лесного участка, количественные и качественные характеристики лесного участка, сведения о нахождении лесного участка в границах особо защитных участков лесов.....	9
6. Сведения о границе территории, в отношении которой утвержден проект межевания территории.....	9

Согласовано			

Взам. инв. №

Подп. и дата

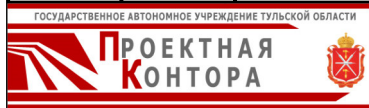
Инв. № подл.

Изм.	Кол.уч	Лист	№ док.	Подп.	Дата
Разраб.		Гореликова			
Нач. отд		Хохлов			
Кад. инж.		Маляренко			
Н. контр.		Барникова			

Проектная документация по межеванию территории

Пояснительная записка

Стадия	Лист	Листов
П	1	6



Формат А4

ВВЕДЕНИЕ

Проект межевания территории, предусматривающий размещение линейного объекта: (автомобильная дорога) «Автомобильная дорога «Дон» - Ступино (н.п. Ступино) в МО город Ефремов Тульской области» разработан в соответствии с п. 4 ст. 45 Градостроительного кодекса РФ, на основании Письма Администрации МО г. Ефремов район от 21.01.2020 г. №58, а также в соответствии с техническим заданием.

При разработке проекта межевания территории линейного объекта «Автомобильная дорога «Дон» - Ступино (н.п. Ступино) в МО г. Ефремов Тульской области» применялась следующая нормативно-правовая документация:

- Градостроительный кодекс Российской Федерации;
- Земельный кодекс Российской Федерации;
- Федеральный закон от 06.10.2003 г. № 131-ФЗ «Об общих принципах организации местного самоуправления в Российской Федерации»;
- Федеральный закон от 13.07.2015 № 218-ФЗ «О государственной регистрации недвижимости»;
- Постановление Правительства Российской Федерации от 02.09.2009 г. № 717 «О нормах отвода земель для размещения автомобильных дорог и (или) объектов дорожного сервиса»;
- Закон Тульской области от 29.12.2006 № 785-ЗТО (ред. от 30.09.2013) «О градостроительной деятельности в Тульской области» (принят Постановлением Тульской областной Думы от 20.12.2006 № 41/1786);
- СП 42.13330.2016 «Градостроительство. Планировка и застройка городских и сельских поселений»;
- Приказ Минстроя РФ от 25.04.2017 № 742/пр "О порядке установления и отображения красных линий, обозначающих границы территорий, занятых линейными объектами и (или) предназначенных для размещения линейных объектов";
- Приказ Минэкономразвития России от 01.09.2014 г. № 540 «Об утверждении классификатора видов разрешенного использования земельных участков»;
- Генеральный план муниципального образования город Ефремов Тульской области;
- В качестве топографических материалов использована топографическая съемка М 1:500.

Подготовка проекта межевания территории осуществляется применительно к территории, расположенной в границах элемента планировочной структуры – автомобильной дороги «Дон» - Ступино (н.п. Ступино) в МО город Ефремов Тульской области

Подготовка проекта межевания территории осуществляется для определения местоположения границ полосы отвода вышеуказанной дороги, а также установления красных линий улично-дорожной сети, обозначающих границы территорий общего пользования, на которых расположена автомобильная дорога.

Инв. № подл.	Подп. и дата	Взам. инв. №	дороги «Дон» - Ступино (н.п. Ступино) в МО город Ефремов Тульской области							
			Подготовка проекта межевания территории осуществляется для определения местоположения границ полосы отвода вышеуказанной дороги, а также установления красных линий улично-дорожной сети, обозначающих границы территорий общего пользования, на которых расположена автомобильная дорога.							
						Пояснительная записка				Лист
										2
Изм.	Кол.уч	Лист	№док.	Подп.	Дата					

1. Исходные материалы, используемые в проекте межевания

Подготовка проекта межевания территории осуществлялась с учетом материалов и результатов инженерных изысканий, выполненных ГАУ ТО «Проектная контора» в 2018 г., с использованием сведений градостроительного зонирования и Единого государственного реестра недвижимости, относительно рассматриваемой территории.

Определен перечень кадастровых кварталов, в границах которых расположены образуемые земельные участки под автомобильной дорогой, получены сведения ЕГРН в виде кадастрового плана территории. Результаты приведены в таблице №1.

Таблица №1 – Перечень кадастровых кварталов, в границах которых расположены образуемые земельные участки под автомобильной дорогой

№ п/п	Номер кадастрового квартала	Реквизиты кадастрового плана территории
1	71:08:050301	№ 71/ИСХ/19-163981 от 28.03.2019 г.
2	71:08:040401	№71/ИСХ/19-163992 от 28.03.2019 г
3	71:08:040402	№71/ИСХ/19-163980 от 28.03.2019 г
4	71:08:050310	№71/ИСХ/19-163991 от 28.03.2019 г

Согласно сведениям Единого государственного реестра недвижимости, на территории, в отношении которой подготовлен проект межевания территории, границы публичных сервитутов не представлены. В связи с чем, их границы отсутствуют на чертеже проекта межевания территории.

1.1 Опорно-межевая сеть на территории проектирования

На территории проектирования существует установленная система геодезической сети для определения координат точек земной поверхности с использованием спутниковых систем. Система координат – СК МСК 71.1. Система высот Балтийская.

2. Формирование земельных участков проектируемого линейного объекта

Проектом межевания предусмотрено образование двух земельных участков, общей площадью **33 803 кв.м.** На территории образуемого земельного участка расположено сооружение с кадастровым номером 71:08:000000:2369 (Тульская область, г Ефремов, автомобильная дорога «Дон» – Ступино) протяженность автодороги составляет 28260 м.

Вид разрешенного использования образуемых участков установлен согласно Приказу Минэкономразвития России от 01.09.2014 г. № 540 «Об утверждении классификатора видов разрешенного использования земельных участков». Образование земельных участков осуществляется в соответствии с градостроительными регламентами и нормами отвода земель для автомобильных дорог.

Формируемые земельные участки полосы отвода (земли общего пользования) автомобильной дороги «Дон» – Ступино, предполагается образовать из неразграниченных земель, находящихся в государственной (или муниципальной) собственности на основании утвержденного проекта межевания территории.

Границы существующего элемента планировочной структуры (автомобильная дорога «Дон» – Ступино) совпадают с границами территории, в отношении которой осуществляется подготовка проекта межевания территории. Линии отступа от красных линий в целях определения мест допустимого размещения зданий, строений, сооружений - отсутствуют, т.к.

Инв. № подл.	Подп. и дата	Взам. инв. №							Лист	
Изм.	Кол.уч.	Лист	№ док.	Подп.	Дата	Пояснительная записка				3

градостроительные регламенты не распространяются на территории общего пользования, предназначенные для размещения линейных объектов и (или) занятые линейными объектами (п. 4 ст. 36 Градостроительного кодекса РФ от 29.12.2004 № 190-ФЗ).

Образуемые участки относятся к территориям общего пользования. Автомобильная дорога «Дон» – Ступино относится к IV категории.

Осредненная ширина полосы отвода данной автодороги в пределах населенного пункта с. Ступино учётом существующей застройки составляет 30 м. Для обеспечения необходимых условий производства работ по содержанию автомобильной дороги, в границы полосы отвода, с каждой стороны автомобильной дороги предусматриваются земельные участки шириной не менее 3 метров (п. 4 постановления Правительства Российской Федерации от 02.09.2009 г. № 717).

В таблице №2 определен перечень и характеристики образуемых земельных участков.

Таблица №2 – Экспликация земельных участков, являющихся территорией общего пользования, образуемых из земель не разграниченной государственной собственности

№ п/п	Условный номер земельного участка	Адрес (местоположение) земельного участка	Категория земель	Вид разрешенного использования	Площадь, по проекту, кв. м
1	71:08:000000:3У1	Российская Федерация, Тульская область, МО г. Ефремов, с.Ступино, автомобильная дорога «Дон» – Ступино	Земли населенных пунктов	Земельные участки (территории) общего пользования (для размещения автомобильной дороги «Дон» – Ступино)	23 027
2	71:08:000000:3У2	Российская Федерация, Тульская область, МО г. Ефремов, автомобильная дорога «Дон» – Ступино	Земли промышленности, энергетики, транспорта, связи, радиовещания, телевидения, информатики, земли для обеспечения космической деятельности, земли обороны, безопасности и земли иного специального назначения-	Автомобильный транспорт (Для размещения автомобильной дороги «Дон» – Ступино)	10 776
Общая площадь образуемых земельных участков					33 803

Инв. № инв. №

Подп. и дата

Инв. № подл.

Изм.	Кол.уч	Лист	№док.	Подп.	Дата

Пояснительная записка

Лист

4

3. Техничко-экономические показатели

Таблица №3 - Основные технико-экономические показатели

№ п/п	Наименование показателя	Единица измерения	Современное состояние	Расчетный срок
1	Площадь проектируемой территории	кв. м	33 803	33 803
2	Территория, подлежащая межеванию	кв. м	33 803	33 803
3	Территории, не подлежащие межеванию:	кв. м	-	-
	-сохраняемых, ранее созданных сформированных и зарегистрированных в ЕГРН земельных участков	-	-	-
	-водных поверхностей	кв. м	-	-

4. Ведомость координат поворотных точек границ образуемых земельных участков

Расчёт произведен аналитическим способом с использованием компьютерной программы «Trimble Geomatics Office» с применением алгоритма вычисления площади по координатам вершин поворотных точек.

Система координат – МСК-71.1

Таблица №4 - Ведомость координат поворотных точек границ образуемых земельных участков для размещения линейного объекта (автомобильная дорога) «Дон»- Ступино

№ точки	Х, м	У, м	Длины линий, м	Дир. угол, м
71:08:000000:3У1				
1	625858,39	323136,72	428,92	9 18,8
2	626281,66	323206,14	24,98	18 03,0
3	626305,41	323213,88	43,28	10 54,5
4	626347,91	323222,07	23,03	11 58,7
5	626370,44	323226,85	6,81	283 09,5
6	626371,99	323220,22	151,71	8 51,9
7	626521,89	323243,60	9,13	300 36,5
8	626526,54	323235,74	18,30	4 08,2
9	626544,79	323237,06	3,47	60 06,7
10	626546,52	323240,07	21,16	12 50,1
11	626567,15	323244,77	36,32	99 23,8
12	626561,22	323280,60	718,58	188 45,5
13	625851,02	323171,18	4,58	282 51,2
14	625852,04	323166,71	30,65	281 57,3
Площадь кв.м.:23 027				
71:08:000000:3У2				
15	625858,37	323136,72	30,65	101 55,1
14	625852,04	323166,71	4,59	103 05,9
16	625851,00	323171,18	84,17	191 21,6
17	625768,48	323154,60	55,30	193 03,8
18	625714,61	323142,10	169,01	191 21,0
19	625548,91	323108,84	35,04	281 22,4
20	625555,82	323074,49	308,88	11 37,4
Площадь кв.м.:10 776				
Площадь кв.м.: 33 803				

Инв. № подл.	Подп. и дата	Взам. инв. №

Изм.	Кол.уч.	Лист	№ док.	Подп.	Дата

Пояснительная записка

Лист

5

5. Целевое назначение лесов, вид разрешенного использования лесного участка, количественные и качественные характеристики лесного участка, сведения о нахождении лесного участка в границах особо защитных участков лесов

Лесных участков, лесных кварталов и (или) лесотаксационных выделов, в границах территории в отношении которой подготовлен проект межевания территории – не обнаружено. В связи с этим, в проекте межевания отсутствует информация о целевом назначении лесов, вид разрешенного использования лесного участка, количественные и качественные характеристики лесного участка, сведения о нахождении лесного участка в границах особо защитных участков лесов.

6. Сведения о границах территории, в отношении которой подготовлен проект межевания территории

Границы существующего элемента планировочной структуры (автомобильная дорога «Дон»- Ступино) совпадают с границами территории, в отношении которой осуществляется подготовка проекта межевания территории. Нумерация поворотных точек границы территории, в отношении которой утвержден проект межевания территории, представлена в графической части материалов по обоснованию проекта межевания территории (см. чертеж материалов по обоснованию проекта межевания территории).

Расчёт произведен аналитическим способом с использованием компьютерной программы «Trimble Geomatics Office» с применением алгоритма вычисления площади по координатам вершин поворотных точек. Координаты характерных точек границ территории, в отношении которой утвержден проект межевания, определялся в соответствии с требованиями к точности определения координат характерных точек границ территориальных зон (точность – 0,01 м).

Система координат – МСК-71.1

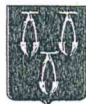
Таблица №5 - Ведомость координат поворотных точек границ территории, в отношении которой осуществляется подготовка проекта межевания

№ точки	Х, м	У, м	Длины линий, м	Дир. угол, м
1	625555,82	323074,49	308,90	11 37,3
2	625858,39	323136,72	428,92	9 18,8
3	626281,66	323206,14	24,98	18 03,0
4	626305,41	323213,88	43,28	10 54,5
5	626347,91	323222,07	23,03	11 58,7
6	626370,44	323226,85	6,81	283 09,5
7	626371,99	323220,22	151,71	8 51,9
8	626521,89	323243,60	9,13	300 36,5
9	626526,54	323235,74	18,30	4 08,2
10	626544,79	323237,06	3,47	60 06,7
11	626546,52	323240,07	21,16	12 50,1
12	626567,15	323244,77	36,32	99 23,8
13	626561,22	323280,60	718,58	188 45,5
14	625851,02	323171,18	84,19	191 21,5
15	625768,48	323154,60	55,30	193 03,8
16	625714,61	323142,10	169,01	191 21,0
17	625548,91	323108,84	35,04	281 22,4
1	625555,82	323074,49	0,00	270 00,0
Площадь кв.м.: 33 803				

Инв. № подл.	Подп. и дата	Взам. инв. №

Изм.	Кол.уч.	Лист	№ док.	Подп.	Дата	Пояснительная записка	Лист
							6

КОПИЯ



**АДМИНИСТРАЦИЯ
МУНИЦИПАЛЬНОГО ОБРАЗОВАНИЯ ГОРОД ЕФРЕМОВ**
(городской округ)

ПОСТАНОВЛЕНИЕ

от «21» 01 2020 г.

г. Ефремов

№ 58

О подготовке документации по межеванию территории

Рассмотрев обращение государственного автономного учреждения Тульской области «Проектная контора» о разрешении разработки документации по межеванию территории линейных объектов: «Автомобильная дорога Лапотково-Ефремов (н.п. Машаровка) в МО г.Ефремов Тульской области», «Автомобильная дорога «Лапотково-Ефремов» - Шкилевка (н.п. Иноземка) в МО г.Ефремов Тульской области», «Автомобильная дорога Лапотково-Ефремов (км 95+575 – до автомагистрали М-4 «Дон») в МО г.Ефремов Тульской области», «Автомобильная дорога «Дон» - Ступино (н.п. Лобаново) в МО г.Ефремов Тульской области», «Автомобильная дорога «Дон» - Ступино (н.п. Ступино) в МО г.Ефремов Тульской области», в соответствии с Градостроительным кодексом Российской Федерации, Уставом муниципального образования город Ефремов администрация муниципального образования город Ефремов **ПОСТАНОВЛЯЕТ:**

1. Разрешить государственному автономному учреждения Тульской области «Проектная контора» разработать проекты межевания территории следующих линейных объектов:

1.1 «Автомобильная дорога Лапотково-Ефремов (н.п. Машаровка) в МО г.Ефремов Тульской области»;

1.2 «Автомобильная дорога «Лапотково-Ефремов» - Шкилевка (н.п. Иноземка) в МО г.Ефремов Тульской области»;

1.3 «Автомобильная дорога Лапотково-Ефремов (км 95+575 – до автомагистрали М-4 «Дон») в МО г.Ефремов Тульской области»;

1.4 «Автомобильная дорога «Дон» - Ступино (н.п. Лобаново) в МО г.Ефремов Тульской области»;

1.5 «Автомобильная дорога «Дон» - Ступино (н.п. Ступино) в МО г.Ефремов Тульской области».

2. Постановление вступает в силу со дня подписания.

**Глава администрации
муниципального образования
город Ефремов**



С.Г. Балтабаев

Б 018393

См. на обороте