

No

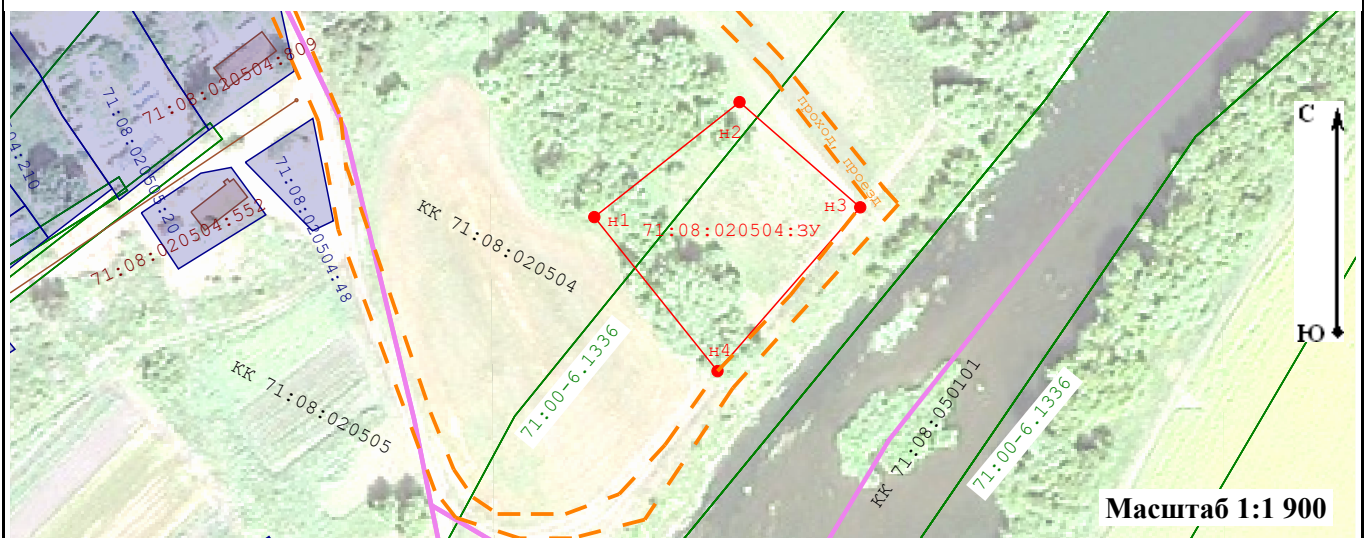
**Система координат: МСК-71.1**

(указывается в случае, если предусматривается образование двух и более земельных участков)

$$M^2$$

(указывается проектная площадь образуемого земельного участка, вычисленная с использованием технологических и программных средств, в том числе размещенных на официальном сайте федерального органа исполнительной власти, уполномоченного Правительством Российской Федерации на осуществление государственного кадастрового учета, государственной регистрации прав, ведение Единого государственного реестра недвижимости и предоставление сведений, содержащихся в Едином государственном реестре недвижимости, в информационно-телекоммуникационной сети "Интернет" (далее - официальный сайт), с округлением до 1 квадратного метра. Указанное значение площади земельного участка может быть уточнено при проведении кадастровых работ не более чем на десять процентов)

| Обозначение<br>характерных<br>точек границ | Координаты   |            | Обозначение<br>характерных<br>точек границ | Координаты   |            |
|--|--|------------|--|--|------------|
|  | (указываются в случае подготовки схемы<br>расположения земельного участка с использованием<br>технологических и программных средств, в том числе<br>размещенных на официальном сайте. Значения<br>координат, полученные с использованием указанных<br>технологических и программных средств, указываются<br>с округлением до 0,01 метра) |            |  | (указываются в случае подготовки схемы<br>расположения земельного участка с использованием<br>технологических и программных средств, в том числе<br>размещенных на официальном сайте. Значения<br>координат, полученные с использованием указанных<br>технологических и программных средств, указываются<br>с округлением до 0,01 метра) |            |
|  | X  | Y          |  | X  | Y          |
|  | н1   | 630 336,05 |  | 301 234,55   | н4         |
| н2   | 630 364,95   | 301 271,06 | н1   | 630 336,05   | 301 234,55 |
| н3   | 630 338,50   | 301 301,42 |  |  |            |



 - граница кадастрового квартала

50:08:0070232 - обозначение кадастрового квартала

- земли общего пользования: проход, проезд

- - характерная точка границы земельного участка, сведения ЕГРН о которой соответствуют требованиям, установленным в соотв. с ч.13 ст.22 ФЗ от 13 июля 2015 г. N 218-ФЗ"

50:08:0070232:485 - номер существующего объекта капитального строительства, сведения о котором содержатся в ЕГРН

- **н7** - характерная точка границы земельного участка, сведения о которой отсутствуют в ЕГРН, местоположение которой определено при кадастровых работах (новая характерная точка)

50:08-6.9 - номер зоны с особыми условиями использования территории (ЗОУИТ)