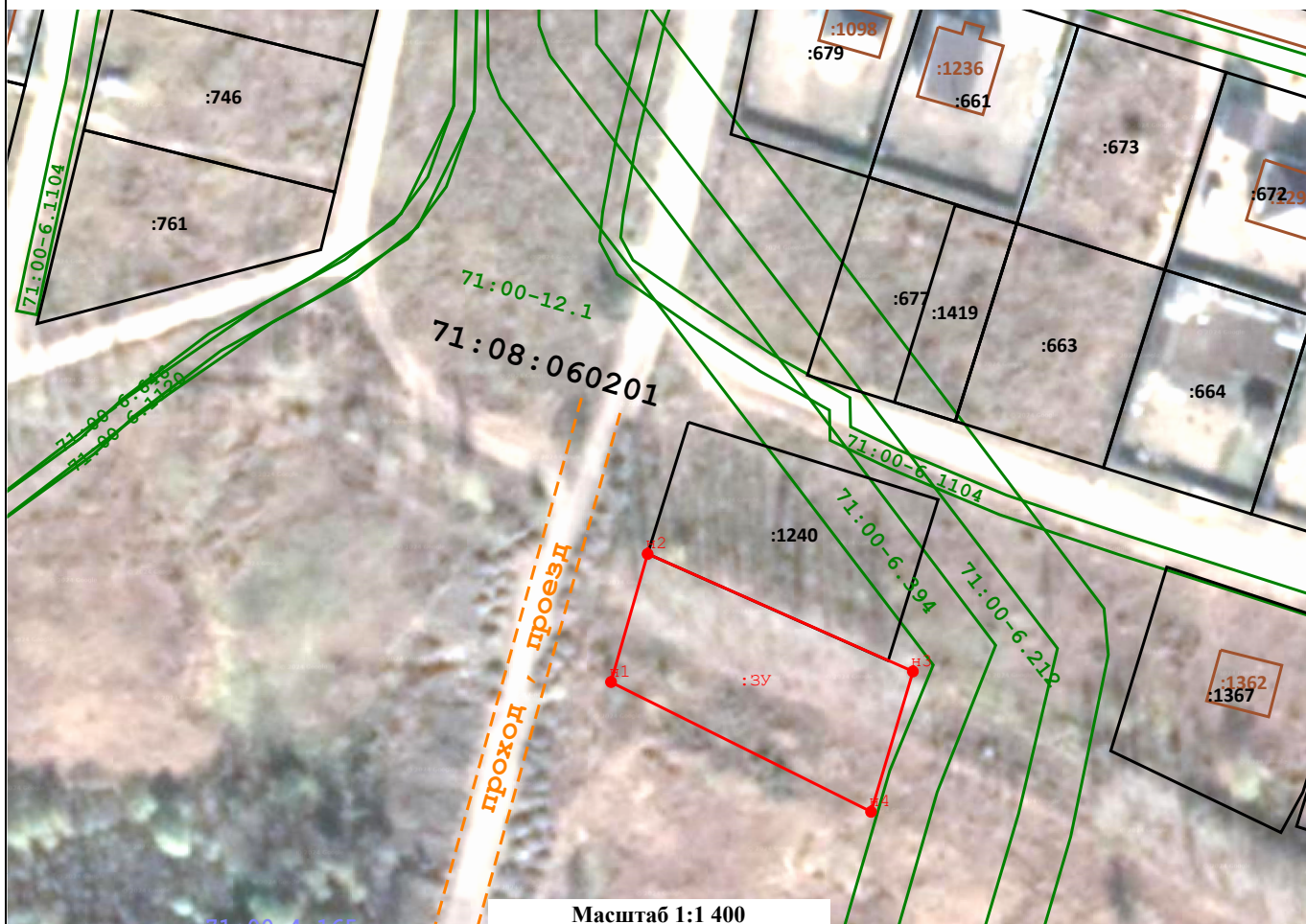


Схема расположения земельного участка или земельных участков на кадастровом плане территории**Система координат: МСК71 зона 1**

Условный номер земельного участка				:3У				(указывается в случае, если предусматривается образование двух и более земельных участков)			
Площадь земельного участка				1 500				м²			
(указывается проектная площадь образуемого земельного участка, вычисленная с использованием технологических и программных средств, в том числе размещенных на официальном сайте федерального органа исполнительной власти, уполномоченного Правительством Российской Федерации на осуществление государственного кадастрового учета, государственной регистрации прав, ведение Единого государственного реестра недвижимости и предоставление сведений, содержащихся в Едином государственном реестре недвижимости, в информационно-телекоммуникационной сети "Интернет" (далее - официальный сайт), с округлением до 1 квадратного метра. Указанное значение площади земельного участка может быть уточнено при проведении кадастровых работ не более чем на десять процентов)											
Обозначение характерных точек границ		Координаты				Обозначение характерных точек границ		Координаты			
		(указываются в случае подготовки схемы расположения земельного участка с использованием технологических и программных средств, в том числе размещенных на официальном сайте. Значения координат, полученные с использованием указанных технологических и программных средств, указываются с округлением до 0,01 метра)						(указываются в случае подготовки схемы расположения земельного участка с использованием технологических и программных средств, в том числе размещенных на официальном сайте. Значения координат, полученные с использованием указанных технологических и программных средств, указываются с округлением до 0,01 метра)			
		Х		У				Х		У	
н1		626 312,11		293 743,77		н4		626 287,04		293 794,13	
н2		626 336,84		293 750,86		н1		626 312,11		293 743,77	
н3		626 314,15		293 802,24							



Масштаб 1:1 400

Условные обозначения:

- граница кадастрового квартала
- Обозначение прохода, проезда к участку
- граница зарегистрированного в ЕГРН земельного участка
- Обозначение точки контура нового земельного участка
- Обозначение номера кадастрового квартала
- Обозначение номера населенного пункта

- Обозначение кадастрового номера участка
- граница вновь образованного земельного участка
- Обозначение номера и границ ОКС
- Обозначение нового сформированного земельного участка
- Обозначение номера и границ ЗОУИТ, территориальной зоны
- граница населенного пункта