

# Утверждена

(наименование документа об утверждении, включая

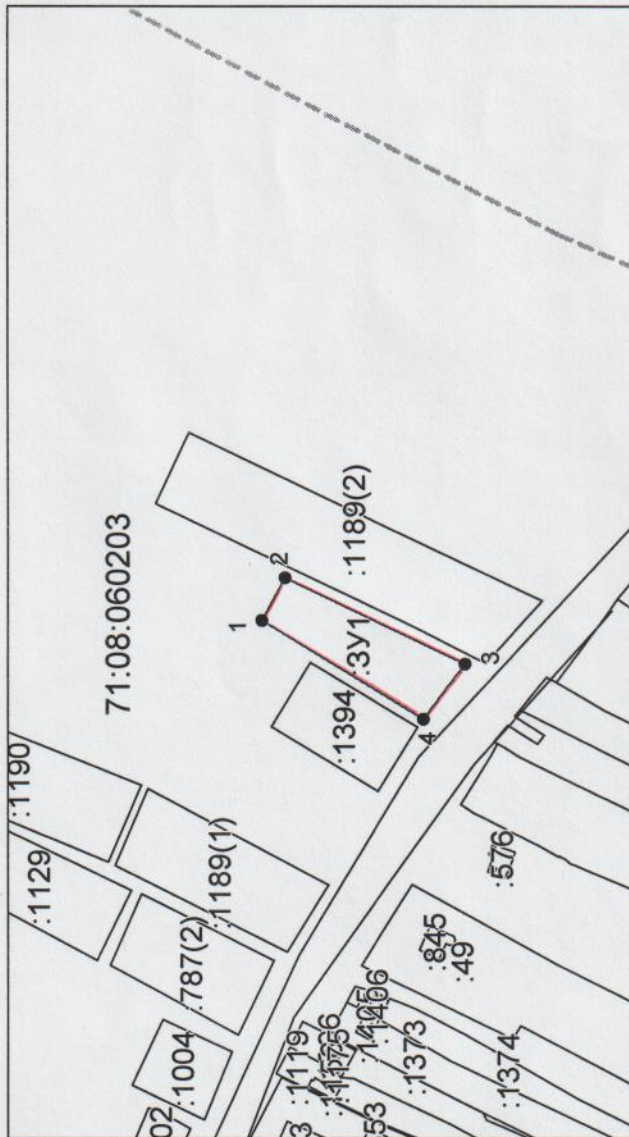
наименования органов государственной власти или

органов местного самоуправления, принявших  
решение об утверждении схемы или подписавших  
соглашение о перераспределении земельных участков)

от №

## Схема расположения земельного участка или земельных участков на кадастровом плане территории

Условный номер земельного участка :ЗУ1 (указывается в случае, если предусматривается образование двух и более земельных участков)			
Площадь земельного участка 1800 м <sup>2</sup> (указывается проставленная площадь образуемого земельного участка, вычисленная с использованием технологических и программных средств, в том числе размещенных на официальном сайте федерального органа исполнительной власти, уполномоченного Правительством Российской Федерации на осуществление государственного кадастрового учета, государственной регистрации прав, ведения Единого государственного реестра недвижимости, в информационно-технологической сети "Интернет" (далее - официальный сайт), с округлением до 1 квадратного метра. Указанное значение площади земельного участка может быть уточнено при проведении кадастровых работ не более чем на десять процентов)			
Обозначение характерных точек границ	Координаты, м  (указывается в случае, если предусмотрены способы расположения земельного участка с использованием технологических и программных средств, в том числе размещенных на официальном сайте. Значения координат, получаемые с использованием технологических и программных средств, указываются с округлением до 0,01 метра)		
	X	Y	
	1	2	3
	1	628459,22	291242,08
	2	628449,91	291259,07
	3	628378,37	291224,60
4	628394,89	291202,65	
1	628459,22	291242,08	



Система координат: МСК-71.1  
Масштаб 1:3000

### Условные обозначения:

- граница образуемого земельного участка,
- граница учтенного земельного участка,
- граница кадастрового квартала,
- — характерная точка границы земельного участка.